

# Inspiron 20

## 服务手册

计算机型号: Inspiron 20 型号 3043  
管制型号: W13B  
管制类型: W13B001



# 注、小心和警告

---



注: “注”表示可以帮助您更好地使用计算机的重要信息。



小心: “小心”表示可能会损坏硬件或导致数据丢失, 并说明如何避免此类问题。



警告: “警告”表示可能会造成财产损失、人身伤害甚至死亡。

---

版权所有 © 2014 Dell Inc. 保留所有权利。本产品受美国、国际版权和知识产权法律保护。Dell™ 和 Dell 徽标是 Dell Inc. 在美国和 / 或其他管辖区域的商标。所有此处提及的其他商标和产品名称可能是其各自所属公司的商标。

2014 - 10

Rev. A01

# 目录

<b>拆装计算机内部组件之前.....</b>	<b>8</b>
开始之前.....	8
安全说明.....	8
建议工具.....	9
<b>拆装计算机内部组件之后.....</b>	<b>10</b>
<b>技术概览.....</b>	<b>11</b>
计算机内部视图.....	11
系统板组件 .....	12
背面视图.....	12
正面视图.....	13
<b>卸下硬盘驱动器.....</b>	<b>14</b>
步骤.....	14
<b>装回硬盘驱动器.....</b>	<b>17</b>
步骤.....	17
<b>卸下后盖.....</b>	<b>18</b>
前提条件.....	18
步骤.....	18
<b>装回后盖.....</b>	<b>23</b>
步骤.....	23
完成条件 .....	23
<b>取出电池.....</b>	<b>24</b>
前提条件.....	24
步骤.....	24

<b>装回电池</b> .....	<b>25</b>
步骤.....	25
完成条件.....	25
<b>卸下控制按钮板</b> .....	<b>26</b>
前提条件.....	26
步骤.....	26
<b>装回控制按钮板</b> .....	<b>27</b>
步骤.....	27
完成条件.....	27
<b>卸下无线网卡</b> .....	<b>28</b>
前提条件.....	28
步骤.....	28
<b>装回无线网卡</b> .....	<b>30</b>
步骤.....	30
完成条件.....	30
<b>卸下电源状态指示灯板</b> .....	<b>31</b>
前提条件.....	31
步骤.....	31
<b>装回电源状态指示灯板</b> .....	<b>33</b>
步骤.....	33
完成条件.....	33
<b>卸下扬声器</b> .....	<b>34</b>
前提条件.....	34
步骤.....	34


<b>装回扬声器</b> .....	<b>36</b>
步骤 .....	36
完成条件.....	36
<b>卸下系统板</b> .....	<b>37</b>
前提条件.....	37
步骤 .....	37
<b>装回系统板</b> .....	<b>42</b>
步骤.....	42
完成条件.....	43
在 BIOS 中输入服务标签.....	43
<b>取出币形电池</b> .....	<b>44</b>
前提条件.....	44
步骤.....	44
<b>装回币形电池</b> .....	<b>46</b>
步骤.....	46
完成条件.....	46
<b>卸下内存模块</b> .....	<b>47</b>
前提条件.....	47
步骤.....	47
<b>装回内存模块</b> .....	<b>49</b>
步骤.....	49
完成条件.....	50
<b>卸下散热器</b> .....	<b>51</b>
前提条件.....	51
步骤.....	51


<b>装回散热器</b> .....	<b>53</b>
步骤.....	53
完成条件 .....	53
<b>卸下天线</b> .....	<b>54</b>
前提条件.....	54
步骤.....	54
<b>装回天线</b> .....	<b>58</b>
步骤.....	58
完成条件.....	58
<b>卸下摄像头</b> .....	<b>59</b>
前提条件.....	59
步骤.....	59
<b>装回摄像头</b> .....	<b>61</b>
步骤.....	61
完成条件.....	61
<b>卸下显示屏部件</b> .....	<b>62</b>
前提条件.....	62
步骤.....	62
<b>装回显示屏部件</b> .....	<b>66</b>
步骤.....	66
完成条件.....	66
<b>卸下显示屏挡板</b> .....	<b>67</b>
前提条件.....	67
步骤.....	67

<b>装回显示屏挡板</b> .....	<b>69</b>
步骤.....	69
完成条件.....	69
<b>刷新 BIOS</b> .....	<b>70</b>
<b>获取帮助和联系 Dell</b> .....	<b>71</b>
自助资源.....	71
联系 Dell.....	71

# 拆装计算机内部组件之前


---


 **小心:** 持拿组件和插卡时, 请持拿其边缘, 切勿触碰插针和接点, 以避免损坏。

 **注:** 根据您所订购的配置, 本文档中的图像可能与您的计算机有所差异。


## 开始之前

- 1 保存并关闭所有打开的文件, 并退出所有打开的应用程序。
- 2 关闭计算机。

– Windows 8.1: 在**开始**屏幕中, 单击或轻击电源图标  → **关机**。

 **注:** 如果您使用其它操作系统, 请参阅操作系统的说明文件, 了解关机说明。

- 3 断开计算机和所有连接的设备与各自电源插座的连接。
- 4 断开所有电缆 (如电话电缆、网络电缆等) 与计算机的连接。
- 5 断开所有连接的设备 and 外围设备 (如键盘、鼠标、显示器等) 与计算机的连接。
- 6 从计算机中卸下所有介质卡和光盘 (如果适用)。


 **小心:** 将计算机置于平坦、柔软、清洁的表面上以避免刮擦显示屏。


- 7 将计算机正面朝下放置在平坦、干净的表面上。

## 安全说明

遵循以下安全原则可防止您的计算机受到潜在损坏并确保您的人身安全。

 **警告:** 拆装计算机内部组件之前, 请阅读计算机附带的安全信息。有关安全最佳实践的其他信息, 请参阅 [dell.com/regulatory\\_compliance](http://dell.com/regulatory_compliance) 上的“合规性主页”。

 **警告:** 打开主机盖或面板前切断所有电源。执行完计算机组件拆装工作后, 装回所有护盖、面板和螺钉后再连接电源。

 **小心:** 确保工作台表面平整、整洁, 以防止损坏计算机。

- △ 小心: 持拿组件和插卡时, 请持拿其边缘, 切勿触碰插针和接点, 以避免损坏。
- △ 小心: 只有经过认证的服务技术人员才能卸下主机盖和接触计算机内部的任何组件。请参阅安全说明, 获取安全预防措施完整的相关信息, 以拆装计算机内部组件、防止静电放电。
- △ 小心: 触摸计算机内部任何组件之前, 请先触摸未上漆的金属表面 (例如计算机背面的金属) 以导去身上的静电。在操作过程中, 请不时触摸未上漆的金属表面, 以导去静电, 否则可能损坏内部组件。
- △ 小心: 断开电缆连接时, 请握住其插头或拉环, 请勿直接握住电缆。某些电缆接头配有锁梢或蝶形螺钉, 必须将其松开后才可断开电缆连接。断开电缆连接时, 请均匀用力, 避免弯折任何接头插针。连接电缆时, 确保端口和接头方向正确并对齐。
- △ 小心: 要断开网络电缆的连接, 请先从计算机上拔下网络电缆, 再将其从网络设备上拔下。
- △ 小心: 按下并弹出介质卡读取器中所有已安装的插卡。

## 建议工具

执行本说明文件中的步骤可能要求使用以下工具:

- 梅花槽螺丝刀
- 塑料划片

# 拆装计算机内部组件之后


---



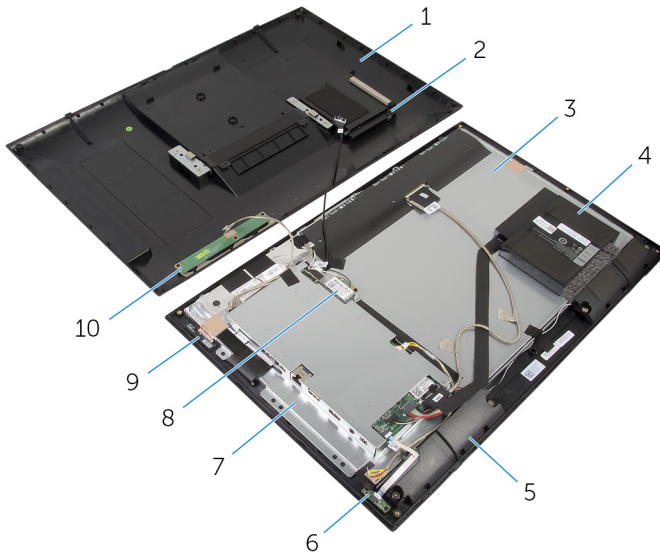
小心: 计算机内部遗留或松动的螺钉可能会严重损坏计算机。

- 1 拧上所有螺钉，并确保没有在计算机内部遗留任何螺钉。
- 2 连接所有外部设备、外围设备和您在拆装计算机之前卸下的电缆。
- 3 装回所有介质卡、光盘和您在拆装计算机之前卸下的任何其他部件。
- 4 将计算机和所有已连接设备连接至电源插座。
- 5 打开计算机电源。

# 技术概览

 警告: 拆装计算机内部组件之前, 请阅读计算机附带的安全信息, 并按照[拆装计算机内部组件之前](#)中的步骤进行操作。拆装计算机内部组件之后, 请按照[拆装计算机内部组件之后](#)中的说明进行操作。有关更多最佳安全操作信息, 请参阅 [dell.com/regulatory\\_compliance](http://dell.com/regulatory_compliance) 上的 Regulatory Compliance (管制标准) 主页。

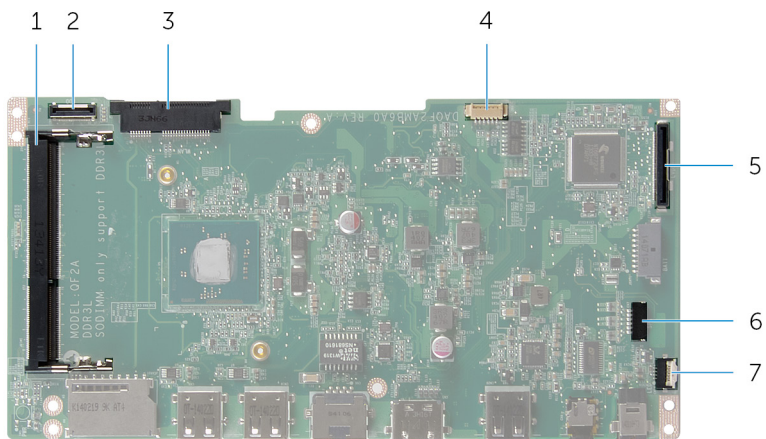
## 计算机内部视图



- |   |            |    |          |
|---|------------|----|----------|
| 1 | 后盖         | 2  | 硬盘驱动器部件  |
| 3 | 显示屏面板      | 4  | 电池       |
| 5 | 扬声器 (2 个)  | 6  | 电源状态指示灯板 |
| 7 | 系统板支架      | 8  | 无线网卡     |
| 9 | 天线模块 (2 个) | 10 | 控制按钮板    |

# 系统板组件

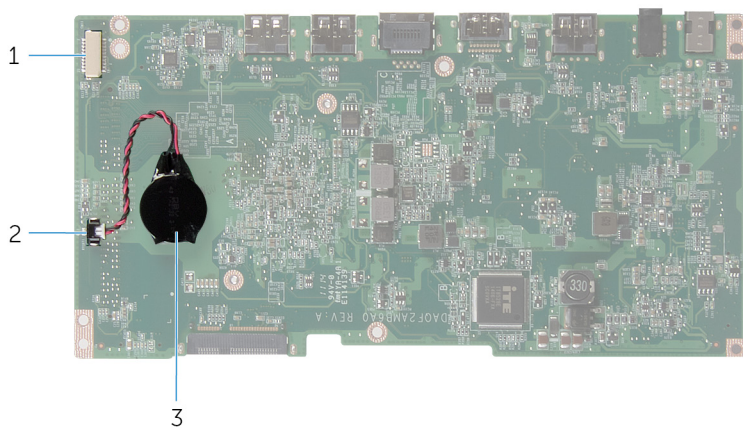
## 背面视图



- 1 内存模块插槽 (DDR3L)
- 3 无线网卡插槽 (WLAN)
- 5 显示屏电缆连接器 (LVDS)
- 7 电源状态指示灯板电缆连接器 (LED)


- 2 硬盘驱动器电缆连接器 (HDD)
- 4 显示屏背光灯电缆连接器
- 6 扬声器电缆连接器 (SPK)


## 正面视图




- 1 摄像头和控制按钮板电缆连接器    2  币形电池电缆连接器  
3  币形电池

# 卸下硬盘驱动器

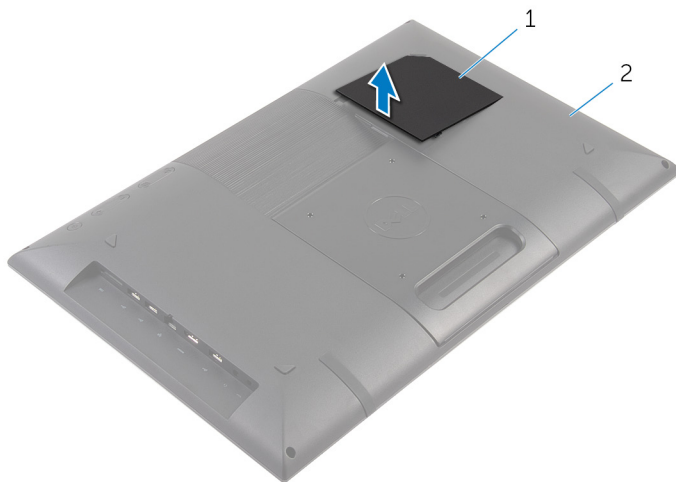
 警告: 拆装计算机内部组件之前, 请阅读计算机附带的安全信息, 并按照[拆装计算机内部组件之前](#)中的步骤进行操作。拆装计算机内部组件之后, 请按照[拆装计算机内部组件之后](#)中的说明进行操作。有关更多最佳安全操作信息, 请参阅 [dell.com/regulatory\\_compliance](http://dell.com/regulatory_compliance) 上的 Regulatory Compliance (管制标准) 主页。

 小心: 硬盘驱动器极易损坏。处理硬盘驱动器时应务必小心。

 小心: 为了避免数据丢失, 计算机处于睡眠或打开状态时, 请勿卸下硬盘驱动器。

## 步骤

- 1 用指尖将硬盘驱动器盖板撬离后盖。

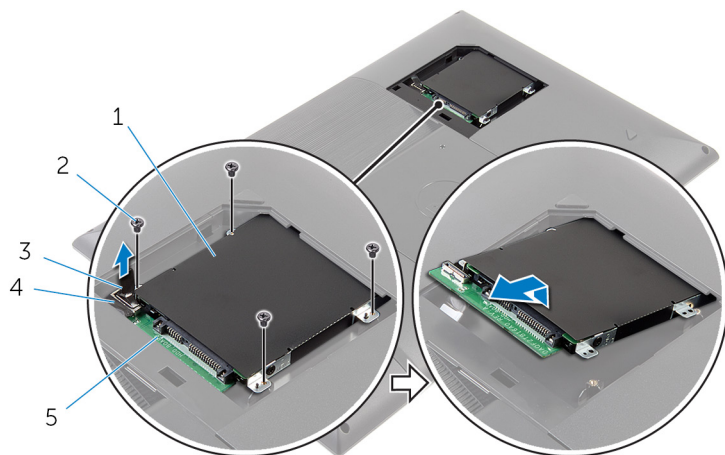


1 硬盘驱动器盖板

2 后盖

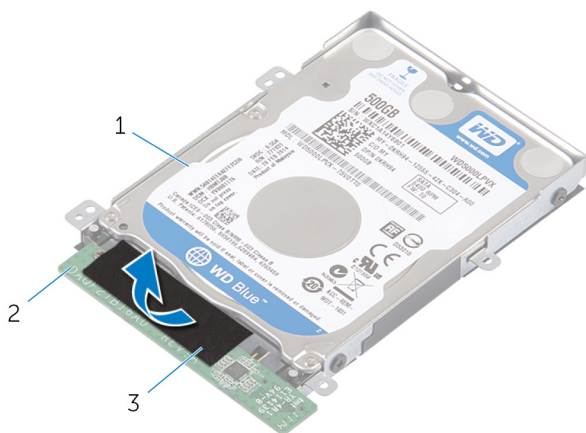
- 2 使用推拉卡舌, 断开硬盘驱动器电缆与插入器板的连接。
- 3 拧下将硬盘驱动器部件固定至后盖的螺钉。

- 4 提起硬盘驱动器部件，并将其从后盖上的插槽中滑出。



- |           |           |
|-----------|-----------|
| 1 硬盘驱动器部件 | 2 螺钉（4 颗） |
| 3 推拉卡舌    | 4 硬盘驱动器电缆 |
| 5 插入器板    |           |

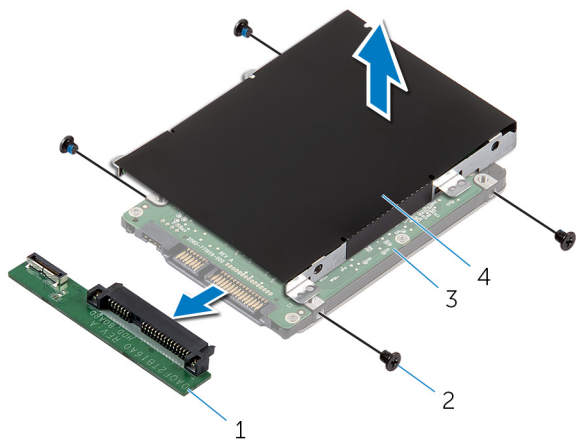
- 5 将硬盘驱动器部件翻转过来。  
6 剥下将插入器板固定至硬盘驱动器部件的胶带。



- |           |        |
|-----------|--------|
| 1 硬盘驱动器部件 | 2 插入器板 |
| 3 磁带      |        |

- 7 将硬盘驱动器部件翻转过来。


- 8 拉动插入器板，以断开其与硬盘驱动器部件的连接。
- 9 拧下将硬盘驱动器支架固定至硬盘驱动器的螺钉。
- 10 将硬盘驱动器支架提离硬盘驱动器。




- |         |           |
|---------|-----------|
| 1 插入器板  | 2 螺钉（4 颗） |
| 3 硬盘驱动器 | 4 硬盘驱动器支架 |

# 装回硬盘驱动器

---

 **警告:** 拆装计算机内部组件之前, 请阅读计算机附带的安全信息, 并按照[拆装计算机内部组件之前](#)中的步骤进行操作。拆装计算机内部组件之后, 请按照[拆装计算机内部组件之后](#)中的说明进行操作。有关更多最佳安全操作信息, 请参阅 [dell.com/regulatory\\_compliance](http://dell.com/regulatory_compliance) 上的 Regulatory Compliance (管制标准) 主页。

 **小心:** 硬盘驱动器极易损坏。处理硬盘驱动器时应务必小心。

## 步骤

- 1 将硬盘驱动器支架上的螺孔与硬盘驱动器上的螺孔对齐。
- 2 拧上将硬盘驱动器支架固定至硬盘驱动器的螺钉。
- 3 将插入器板连接到硬盘驱动器部件。
- 4 将硬盘驱动器部件翻转过来。
- 5 将胶带粘附到插入器板和硬盘驱动器部件。
- 6 将硬盘驱动器部件翻转过来。
- 7 将硬盘驱动器部件滑入后盖上的插槽中。
- 8 将硬盘驱动器部件上的螺孔与后盖上的螺孔对齐。
- 9 拧上将硬盘驱动器部件固定至后盖的螺钉。
- 10 将硬盘驱动器电缆连接至插入器板。
- 11 将硬盘驱动器盖板上的卡舌滑入后盖上的插槽, 然后将硬盘驱动器盖板卡入到位。
- 12 将计算机竖直放置。

# 卸下后盖

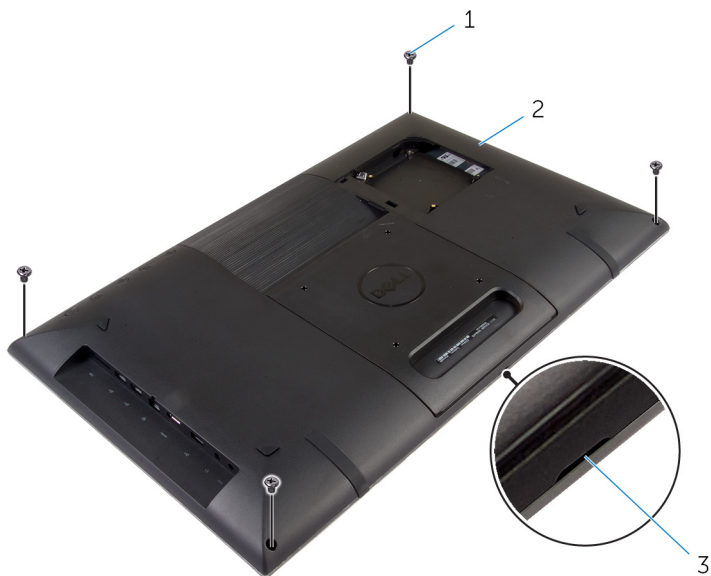
**⚠ 警告:** 拆装计算机内部组件之前，请阅读计算机附带的安全信息，并按照[拆装计算机内部组件之前](#)中的步骤进行操作。拆装计算机内部组件之后，请按照[拆装计算机内部组件之后](#)中的说明进行操作。有关更多最佳安全操作信息，请参阅 [dell.com/regulatory\\_compliance](http://dell.com/regulatory_compliance) 上的 Regulatory Compliance（管制标准）主页。

## 前提条件

请按照“卸下[硬盘驱动器](#)”中步骤 1 至步骤 5 的程序进行操作。

## 步骤

- 1 拧下用于将后盖固定至显示屏挡板的螺钉。

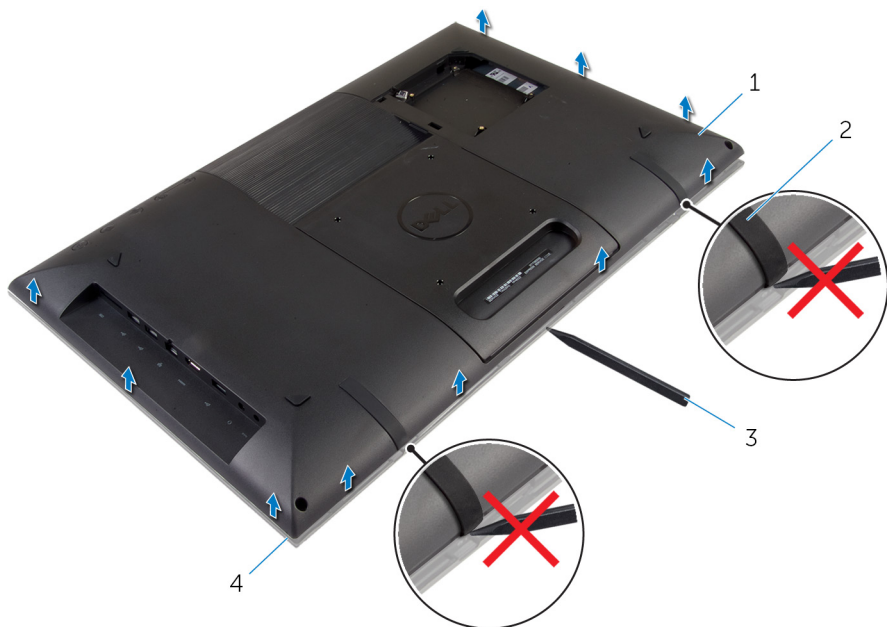


- 1 螺钉（4 颗）
- 3 槽口

- 2 后盖

2 使用塑料划片，从后盖底部的槽口开始将后盖撬离显示屏挡板。

△ 小心: 为避免损坏橡皮支脚，请勿在橡皮支脚区域下使用塑料划片。



1 后盖

2 橡皮支脚 (2 个)

3 塑料划片

4 显示屏挡板

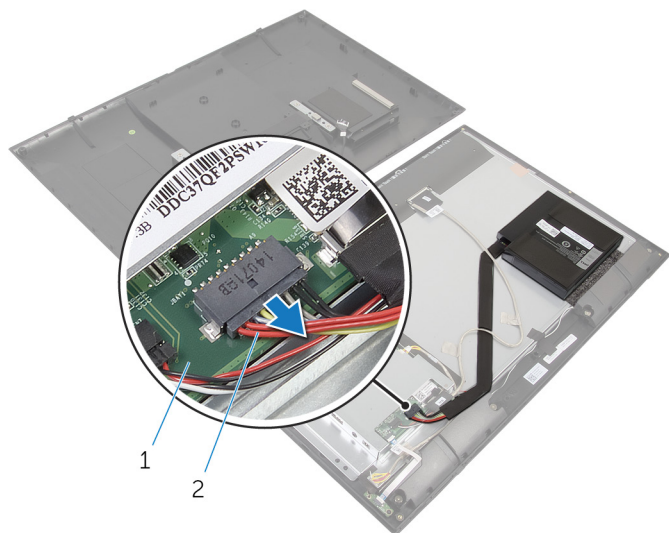
3 小心地提起后盖，然后将其翻转过来。



1 后盖

2 显示屏挡板

4 断开电池电缆与系统板的连接。



1 系统板

2 电池电缆

5 小心地翻转后盖，然后将后盖上的卡舌与显示屏挡板上的插槽对齐。

- 6 按住电源按钮约 5 秒钟，以导去系统板上的残留电量。



1 电源按钮

2 后盖

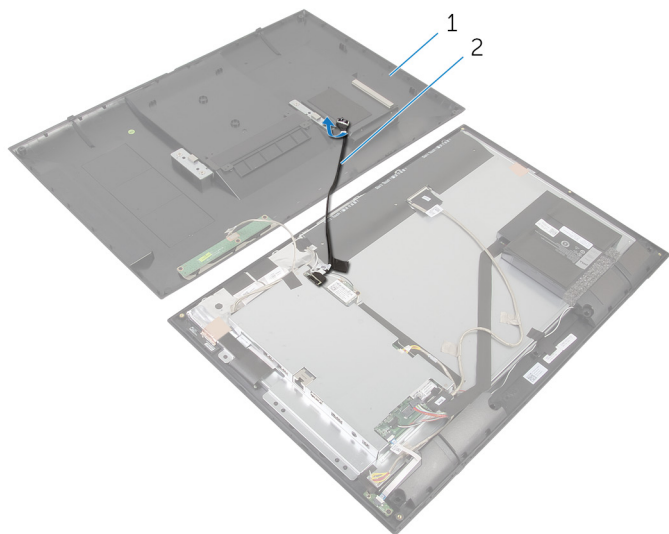
- 7 小心地提起后盖，然后将其翻转过来。



1 后盖

2 显示屏挡板

- 8 将硬盘驱动器电缆从后盖上的插槽卸下。

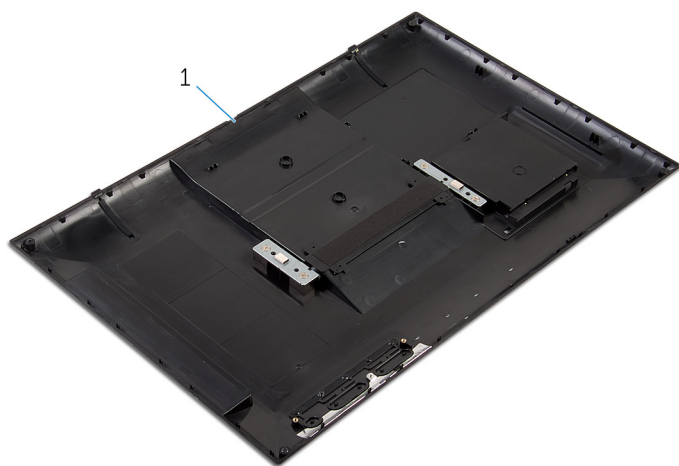


1 后盖

2 硬盘驱动器电缆

- 9 卸下[控制按钮板](#)。


- 10 将后盖放在安全的位置。



1 后盖

# 装回后盖

---

 **警告:** 拆装计算机内部组件之前，请阅读计算机附带的安全信息，并按照[拆装计算机内部组件之前](#)中的步骤进行操作。拆装计算机内部组件之后，请按照[拆装计算机内部组件之后](#)中的说明进行操作。有关更多最佳安全操作信息，请参阅 [dell.com/regulatory\\_compliance](http://dell.com/regulatory_compliance) 上的 Regulatory Compliance（管制标准）主页。

## 步骤

- 1 装回[控制按钮板](#)。
- 2 将硬盘驱动器电缆滑入后盖上的插槽中。
- 3 将电池电缆连接至系统板。
- 4 小心地翻转后盖，然后将后盖上的卡舌与显示屏挡板上的插槽对齐。
- 5 将后盖卡入到位。
- 6 拧上将后盖固定至显示屏挡板的螺钉。

## 完成条件

请按照“装回[硬盘驱动器](#)”中步骤 7 至步骤 12 的程序进行操作。

# 取出电池

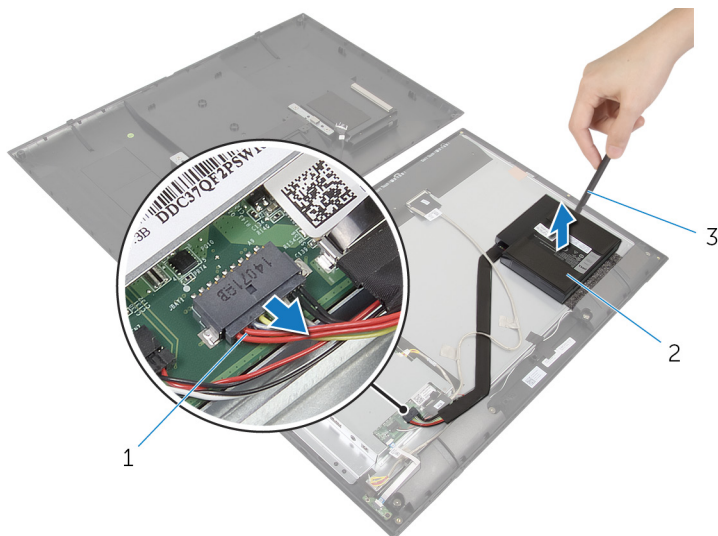
**警告:** 拆装计算机内部组件之前，请阅读计算机附带的安全信息，并按照[拆装计算机内部组件之前](#)中的步骤进行操作。拆装计算机内部组件之后，请按照[拆装计算机内部组件之后](#)中的说明进行操作。有关更多最佳安全操作信息，请参阅 [dell.com/regulatory\\_compliance](http://dell.com/regulatory_compliance) 上的 Regulatory Compliance（管制标准）主页。

## 前提条件

请按照“卸下[后盖](#)”中步骤 1 至步骤 5 的说明进行操作。

## 步骤

- 1 断开电池电缆与系统板的连接。
- 2 使用塑料划片，撬起并提起电池，将其提离显示屏面板。



- 1 电池电缆
- 2 电池
- 3 塑料划片

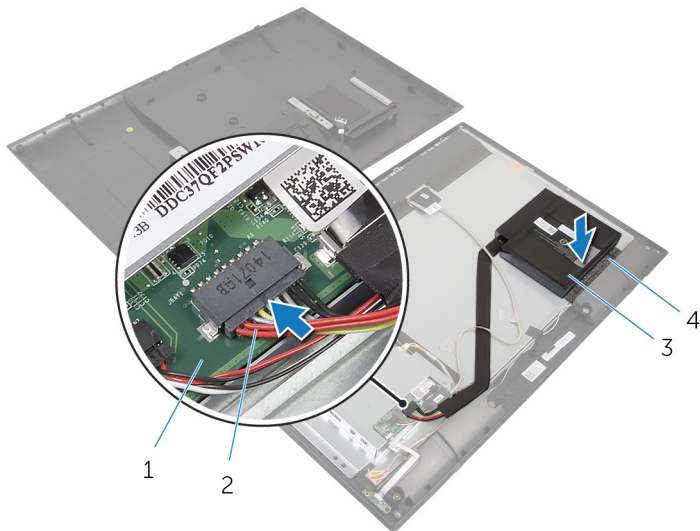
# 装回电池

**警告:** 拆装计算机内部组件之前, 请阅读计算机附带的安全信息, 并按照[拆装计算机内部组件之前](#)中的步骤进行操作。拆装计算机内部组件之后, 请按照[拆装计算机内部组件之后](#)中的说明进行操作。有关更多最佳安全操作信息, 请参阅 [dell.com/regulatory\\_compliance](http://dell.com/regulatory_compliance) 上的 Regulatory Compliance (管制标准) 主页。

## 步骤

**注:** 如果更换新电池, 剥下电池基座上的胶带, 然后再继续更换电池。

- 1 将电池与显示屏面板上的海绵对齐, 然后将其牢固放置。
- 2 将电池电缆连接至系统板。



- |       |        |
|-------|--------|
| 1 系统板 | 2 电池电缆 |
| 3 电池  | 4 海绵   |

## 完成条件

请按照“装回[后盖](#)”中步骤 4 至步骤 6 的说明进行操作。

# 卸下控制按钮板

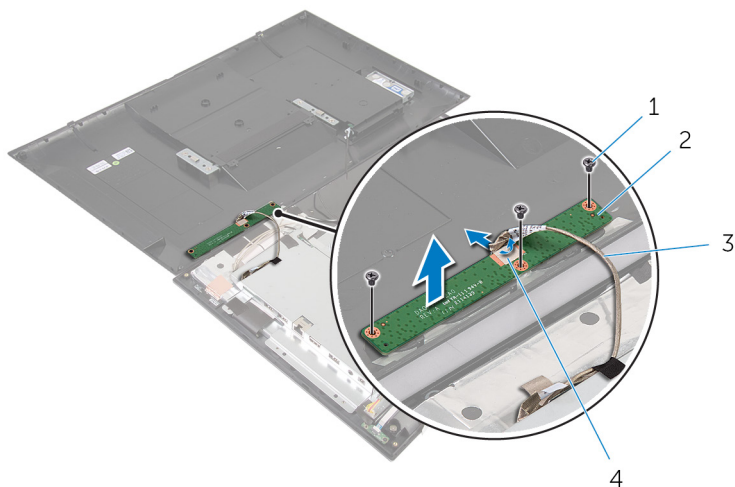
**⚠ 警告:** 拆装计算机内部组件之前, 请阅读计算机附带的安全信息, 并按照[拆装计算机内部组件之前](#)中的步骤进行操作。拆装计算机内部组件之后, 请按照[拆装计算机内部组件之后](#)中的说明进行操作。有关更多最佳安全操作信息, 请参阅 [dell.com/regulatory\\_compliance](http://dell.com/regulatory_compliance) 上的 Regulatory Compliance (管制标准) 主页。

## 前提条件

请按照“卸下[后盖](#)”中步骤 1 至步骤 7 的说明进行操作。

## 步骤


- 1 拧下将控制按钮板固定至后盖的螺钉。
- 2 剥下将控制按钮板电缆固定至控制按钮板的胶带。
- 3 断开控制按钮板电缆与控制按钮板的连接。
- 4 将控制按钮板脱离后盖。



- |            |         |
|------------|---------|
| 1 螺钉 (3 颗) | 2 控制按钮板 |
| 3 控制按钮板电缆  | 4 磁带    |

# 装回控制按钮板

---

 **警告:** 拆装计算机内部组件之前，请阅读计算机附带的安全信息，并按照[拆装计算机内部组件之前](#)中的步骤进行操作。拆装计算机内部组件之后，请按照[拆装计算机内部组件之后](#)中的说明进行操作。有关更多最佳安全操作信息，请参阅 [dell.com/regulatory\\_compliance](http://dell.com/regulatory_compliance) 上的 Regulatory Compliance（管制标准）主页。

## 步骤


- 1 将控制按钮板上的螺孔与后盖上的螺孔对齐。
- 2 拧上将控制按钮板固定至后盖的螺钉。
- 3 将控制按钮板电缆连接至控制按钮板，然后使用胶带将其固定。

## 完成条件

请按照“装回[后盖](#)”中步骤 3 至步骤 6 的说明进行操作。

# 卸下无线网卡

---

 **警告:** 拆装计算机内部组件之前, 请阅读计算机附带的安全信息, 并按照[拆装计算机内部组件之前](#)中的步骤进行操作。拆装计算机内部组件之后, 请按照[拆装计算机内部组件之后](#)中的说明进行操作。有关更多最佳安全操作信息, 请参阅 [dell.com/regulatory\\_compliance](http://dell.com/regulatory_compliance) 上的 Regulatory Compliance (管制标准) 主页。

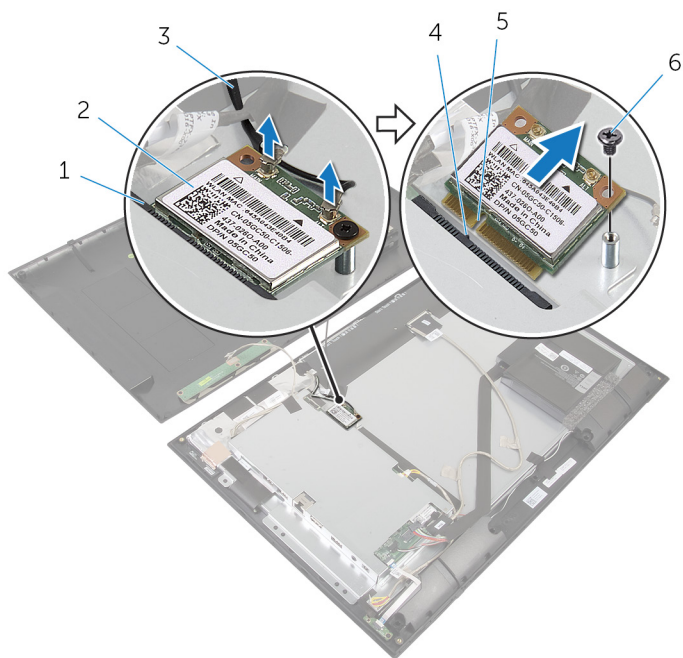
## 前提条件

请按照“卸下[后盖](#)”中步骤 1 至步骤 8 的说明进行操作。

## 步骤


- 1 断开天线电缆与无线网卡的连接。
- 2 拧下将无线网卡固定至系统板支架的螺钉。

3 滑动无线网卡并将其从无线网卡插槽中卸下。




- |   |          |   |      |
|---|----------|---|------|
| 1 | 无线网卡插槽   | 2 | 无线网卡 |
| 3 | 天线电缆（2条） | 4 | 卡舌   |
| 5 | 槽口       | 6 | 螺钉   |

# 装回无线网卡

 **警告:** 拆装计算机内部组件之前, 请阅读计算机附带的安全信息, 并按照[拆装计算机内部组件之前](#)中的步骤进行操作。拆装计算机内部组件之后, 请按照[拆装计算机内部组件之后](#)中的说明进行操作。有关更多最佳安全操作信息, 请参阅 [dell.com/regulatory\\_compliance](http://dell.com/regulatory_compliance) 上的 Regulatory Compliance (管制标准) 主页。

## 步骤

 **小心:** 为避免损坏无线网卡, 请勿在其下放置任何电缆。

- 1 将无线网卡上的槽口与无线网卡插槽上的卡舌对齐。
- 2 以一定角度将无线网卡滑入无线网卡插槽。
- 3 向下按压无线网卡的另一端, 然后拧上用于将无线网卡固定至系统板支架的螺钉。
- 4 将天线电缆连接至无线网卡。

下表提供了您计算机支持的无线网卡的的天线电缆颜色方案。


无线网卡上的连接器	天线电缆颜色
主要电缆 (白色三角形)	白色
辅助电缆 (黑色三角形)	黑色

## 完成条件

请按照“装回[后盖](#)”中步骤 2 至步骤 6 的说明进行操作。

# 卸下电源状态指示灯板

---

 **警告:** 拆装计算机内部组件之前，请阅读计算机附带的安全信息，并按照[拆装计算机内部组件之前](#)中的步骤进行操作。拆装计算机内部组件之后，请按照[拆装计算机内部组件之后](#)中的说明进行操作。有关更多最佳安全操作信息，请参阅 [dell.com/regulatory\\_compliance](http://dell.com/regulatory_compliance) 上的 Regulatory Compliance（管制标准）主页。

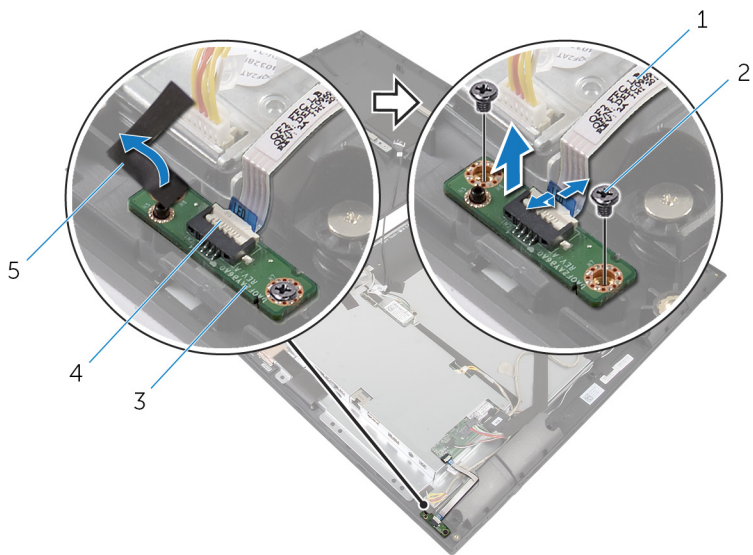
## 前提条件

请按照“卸下[后盖](#)”中步骤 1 至步骤 7 的说明进行操作。

## 步骤

- 1 提起连接器闩锁，然后断开电源状态指示灯电缆与电源状态指示灯板的连接。
- 2 剥开将电源状态指示灯板固定至显示屏挡板的胶带。
- 3 拧下将电源状态指示灯板固定至显示屏挡板的螺钉。

4 将电源状态指示灯板脱离显示屏挡板。



1 电源状态指示灯电缆

2 螺钉（2个）


3 电源状态指示灯板

4 连接器门锁

5 磁带

# 装回电源状态指示灯板

---

 **警告:** 拆装计算机内部组件之前，请阅读计算机附带的安全信息，并按照[拆装计算机内部组件之前](#)中的步骤进行操作。拆装计算机内部组件之后，请按照[拆装计算机内部组件之后](#)中的说明进行操作。有关更多最佳安全操作信息，请参阅 [dell.com/regulatory\\_compliance](http://dell.com/regulatory_compliance) 上的 Regulatory Compliance（管制标准）主页。

## 步骤

- 1 将电源状态指示灯板滑入显示屏挡板上的对齐柱。
- 2 将电源状态指示灯板上的螺孔与显示屏挡板上的螺孔对齐。
- 3 拧上电源状态指示灯板固定至显示屏挡板上的螺钉，然后使用胶带将其固定。
- 4 将电源状态指示灯板电缆滑入电源状态指示灯板连接器，然后向下按压连接器门锁以固定电缆。

## 完成条件

请按照“装回[后盖](#)”中步骤 3 至步骤 6 的说明进行操作。

# 卸下扬声器

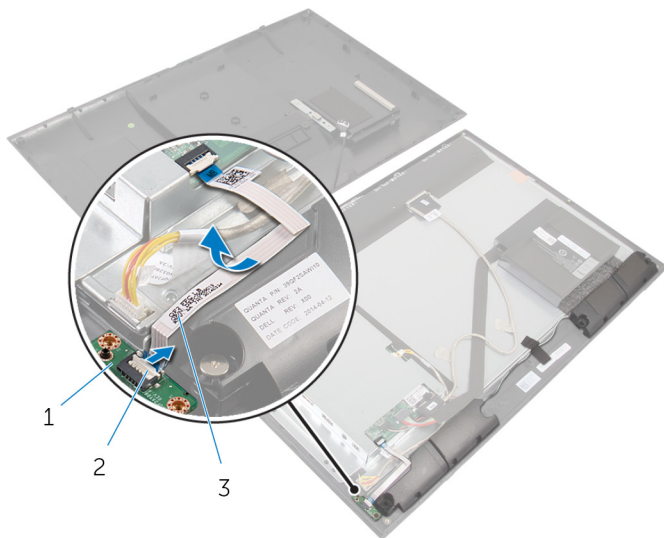
**⚠ 警告:** 拆装计算机内部组件之前, 请阅读计算机附带的安全信息, 并按照[拆装计算机内部组件之前](#)中的步骤进行操作。拆装计算机内部组件之后, 请按照[拆装计算机内部组件之后](#)中的说明进行操作。有关更多最佳安全操作信息, 请参阅 [dell.com/regulatory\\_compliance](http://dell.com/regulatory_compliance) 上的 Regulatory Compliance (管制标准) 主页。

## 前提条件

请按照“卸下[后盖](#)”中步骤 1 至步骤 7 的说明进行操作。

## 步骤

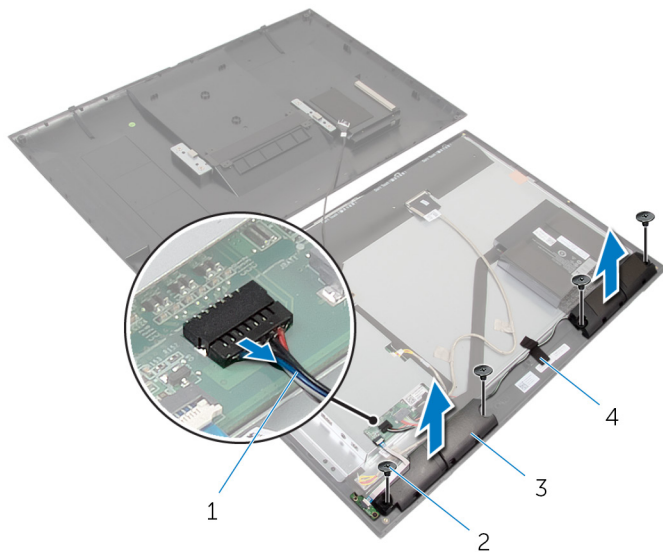
- 1 提起连接器闩锁, 然后断开电源状态指示灯电缆与电源状态指示灯板的连接。



- 1 电源状态指示灯板
- 2 连接器闩锁
- 3 电源状态指示灯电缆

- 2 断开扬声器电缆与系统板的连接。

- 3 剥下将扬声器电缆固定至显示屏挡板的胶带。
- 4 拧下将扬声器固定至显示屏挡板的螺钉。
- 5 将扬声器及其电缆提离显示屏挡板。



- |   |          |   |         |
|---|----------|---|---------|
| 1 | 扬声器电缆    | 2 | 螺钉（4 颗） |
| 3 | 扬声器（2 个） | 4 | 磁带      |

# 装回扬声器

---



**警告:** 拆装计算机内部组件之前, 请阅读计算机附带的安全信息, 并按照[拆装计算机内部组件之前](#)中的步骤进行操作。拆装计算机内部组件之后, 请按照[拆装计算机内部组件之后](#)中的说明进行操作。有关更多最佳安全操作信息, 请参阅 [dell.com/regulatory\\_compliance](http://dell.com/regulatory_compliance) 上的 Regulatory Compliance (管制标准) 主页。

## 步骤


- 1 将扬声器上的螺孔与显示屏挡板上的螺孔对齐。
- 2 拧上扬声器固定至显示屏挡板的螺钉。
- 3 将扬声器电缆穿过显示屏挡板, 然后贴上胶带以将其固定。
- 4 将扬声器电缆连接到系统板。
- 5 将电源状态指示灯板电缆滑入电源状态指示灯板连接器, 然后向下按压连接器闩锁以固定电缆。


## 完成条件


请按照“装回[后盖](#)”中步骤 3 至步骤 6 的说明进行操作。


# 卸下系统板

---

 **警告:** 拆装计算机内部组件之前, 请阅读计算机附带的安全信息, 并按照[拆装计算机内部组件之前](#)中的步骤进行操作。拆装计算机内部组件之后, 请按照[拆装计算机内部组件之后](#)中的说明进行操作。有关更多最佳安全操作信息, 请参阅 [dell.com/regulatory\\_compliance](http://dell.com/regulatory_compliance) 上的 Regulatory Compliance (管制标准) 主页。

 **注:** 计算机的服务标签存储在系统板中。装回系统板后, 必须在 BIOS 设置程序中输入服务标签。

 **注:** 装回系统板会删除使用 BIOS 设置程序对 BIOS 所做的任何更改。您必须在装回系统板后再次进行所需的更改。

 **注:** 断开电缆与系统板的连接之前, 请记下连接器的位置, 以便在装回系统板之后可以正确进行重新连接。

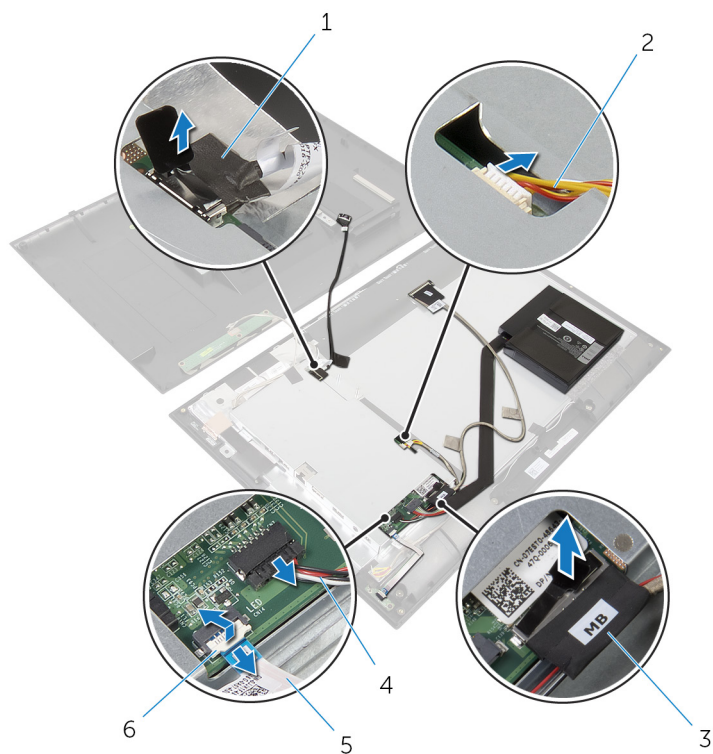
## 前提条件

- 1 请按照“卸下[后盖](#)”中步骤 1 至步骤 7 的说明进行操作。
- 2 卸下[无线卡](#)。

## 步骤

- 1 断开扬声器电缆和显示屏背景光电缆的连接。  
有关详情, 请参阅[系统板组件](#)。
- 2 提起连接器门锁, 然后断开电源状态指示灯电缆与系统板的连接。  
有关详情, 请参阅[系统板组件](#)。

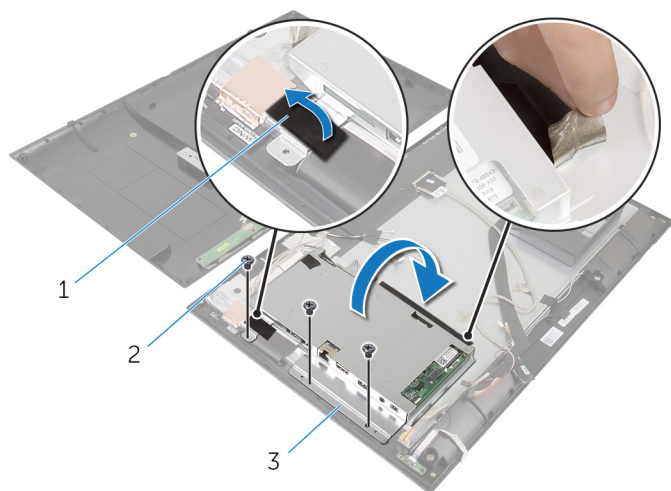
- 3 使用推拉卡舌，断开硬盘驱动器电缆和显示屏电缆与系统板的连接。  
有关详情，请参阅[“系统板组件”](#)。



- |   |           |   |          |
|---|-----------|---|----------|
| 1 | 硬盘驱动器电缆   | 2 | 显示屏背光灯电缆 |
| 3 | 显示屏电缆     | 4 | 扬声器电缆    |
| 5 | 电源状态指示灯电缆 | 6 | 连接器门锁    |

- 4 拧下将系统板支架固定至显示屏挡板的螺钉。  
5 卸下将系统板支架固定至显示屏面板的胶带。

- 6 小心地将系统板支架提起并将其翻转过来。



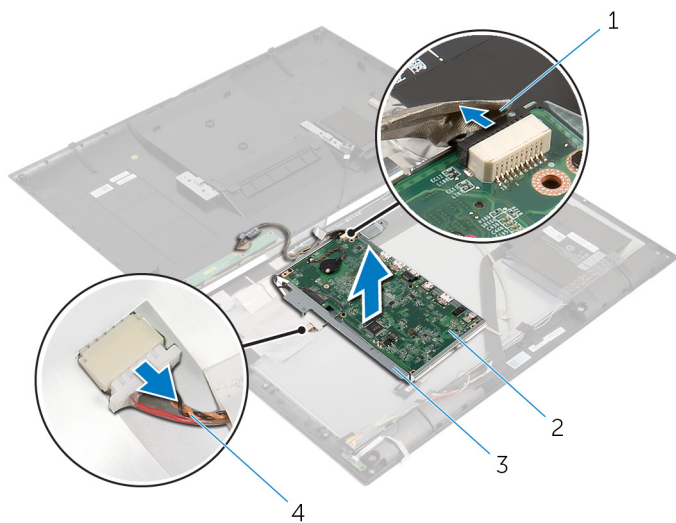
1 胶带（2根）

2 螺钉（3颗）

3 系统板支架

- 7 记下显示屏板电缆的布线方式，然后断开显示屏板上显示屏板电缆的连接。

**8** 剥开胶带，然后断开摄像头和控制按钮板电缆与系统板的连接。



1 摄像头和控制按钮板电缆

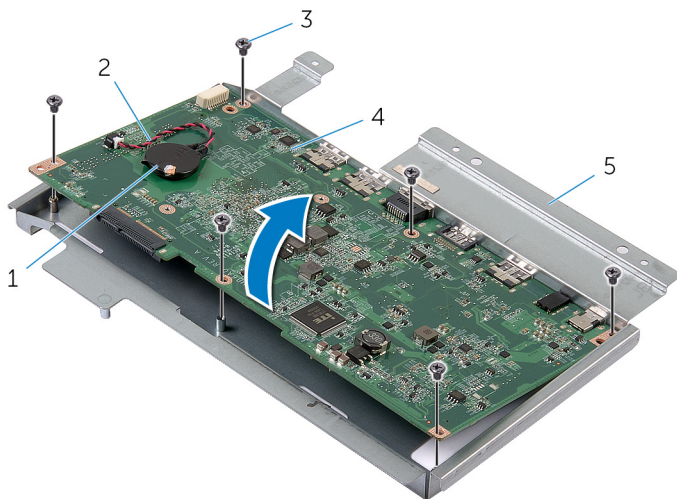
2 系统板

3 系统板支架

4 显示屏板电缆

**9** 拧下将系统板固定至系统板支架的螺钉。

- 10 以一定角度提起系统板，然后将系统板上的端口从系统板支架上的插槽释放。

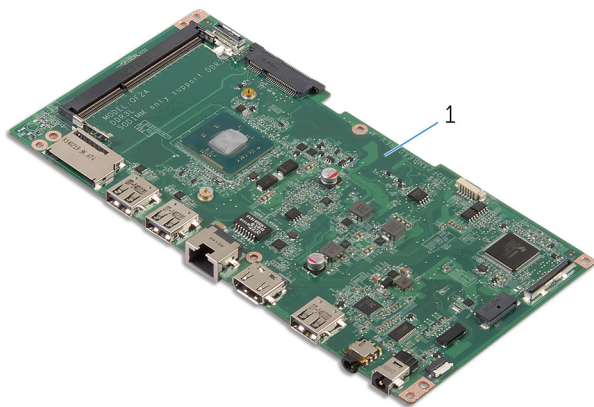


- |   |         |   |        |
|---|---------|---|--------|
| 1 | 币形电池    | 2 | 币形电池电缆 |
| 3 | 螺钉（6 颗） | 4 | 系统板    |
| 5 | 系统板支架   |   |        |

- 11 将系统板翻转过来，然后将其放置在干净、平坦的表面上。


- 12 卸下 [内存模块](#)。


- 13 卸下 [散热器](#)。




- 1 系统板

# 装回系统板

 **警告:** 拆装计算机内部组件之前, 请阅读计算机附带的安全信息, 并按照[拆装计算机内部组件之前](#)中的步骤进行操作。拆装计算机内部组件之后, 请按照[拆装计算机内部组件之后](#)中的说明进行操作。有关更多最佳安全操作信息, 请参阅 [dell.com/regulatory\\_compliance](http://dell.com/regulatory_compliance) 上的 Regulatory Compliance (管制标准) 主页。

 **注:** 计算机的服务标签存储在系统板中。装回系统板后, 必须在 BIOS 设置程序中输入服务标签。

 **注:** 装回系统板会删除使用 BIOS 设置程序对 BIOS 所做的任何更改。您必须在装回系统板后再次进行所需的更改。

## 步骤

- 1 装回[散热器](#)。
- 2 装回[内存模块](#)。
- 3 将系统板翻转过来。
- 4 在系统板上的端口滑入系统板支架上的端口插槽。
- 5 将系统板上的螺孔与系统板支架上的螺孔对齐。
- 6 拧上将系统板固定至系统板支架的螺钉。
- 7 将摄像头和控制按钮板电缆连接至系统板。
- 8 将显示屏板电缆穿过系统板支架的布线导轨, 然后将显示屏板电缆连接到显示屏板。
- 9 小心翻转系统板支架。
- 10 将系统板支架上的螺孔与显示屏挡板上的螺孔对齐。
- 11 拧上将系统板支架固定至显示屏挡板的螺钉。
- 12 粘附将系统板支架固定到显示屏面板的胶带。
- 13 将硬盘电缆和显示屏电缆连接至系统板。  
有关详情, 请参阅[“系统板组件”](#)。
- 14 将电源状态指示灯电缆连接至系统板。  
有关详情, 请参阅[“系统板组件”](#)。
- 15 将将生气电缆和显示屏背光电缆连接至系统板。  
有关详情, 请参阅[“系统板组件”](#)。

## 完成条件


- 1 装回[无线网卡](#)。
- 2 请按照“装回[后盖](#)”中步骤 3 至步骤 6 的说明进行操作。


## 在 BIOS 中输入服务标签

- 1 开启计算机。
- 2 进入系统设置程序：
  - 在 POST 期间，系统显示 DELL 徽标后，请等待系统显示 F2 提示符，显示后立即按键盘上的 F2 键。
  - 同时按下电源和降低音量按钮以进入系统设置程序。
  - 按下电源和提高音量按钮以启动[一次性引导菜单](#)，然后选择[进入设置程序](#)。
- 3 导航至 **Main（主要）** 选项卡，然后在 **Service Tag Input（服务标签输入）** 字段中输入服务标签。

# 取出币形电池

---

 **警告:** 拆装计算机内部组件之前, 请阅读计算机附带的安全信息, 并按照[拆装计算机内部组件之前](#)中的步骤进行操作。拆装计算机内部组件之后, 请按照[拆装计算机内部组件之后](#)中的说明进行操作。有关更多最佳安全操作信息, 请参阅 [dell.com/regulatory\\_compliance](http://dell.com/regulatory_compliance) 上的 Regulatory Compliance (管制标准) 主页。

 **小心:** 卸下币形电池后会将 BIOS 设置重设为默认值。建议您卸下币形电池前记下 BIOS 设置。

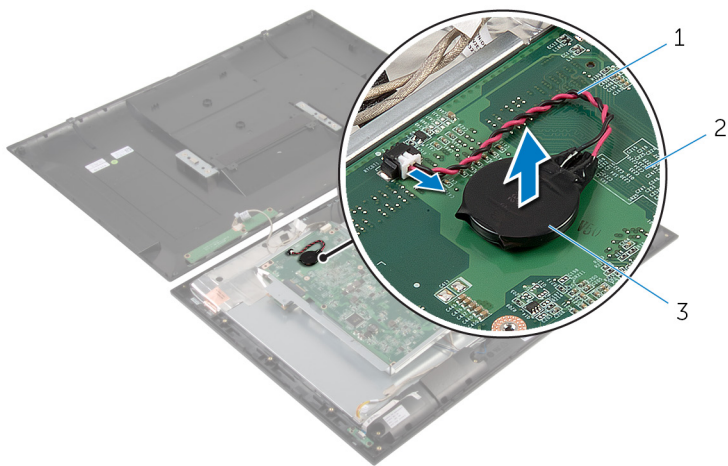
## 前提条件

- 1 请按照“卸下[后盖](#)”中步骤 1 至步骤 7 的说明进行操作。
- 2 卸下[无线卡](#)。
- 3 请按照“卸下[系统板](#)”中步骤 1 至步骤 6 的说明进行操作。

## 步骤

- 1 断开币形电池电缆与系统板的连接。

2 将币形电池撬离系统板。




1 币形电池电缆

2 系统板

3 币形电池

# 装回币形电池

---

 **警告:** 拆装计算机内部组件之前, 请阅读计算机附带的安全信息, 并按照[拆装计算机内部组件之前](#)中的步骤进行操作。拆装计算机内部组件之后, 请按照[拆装计算机内部组件之后](#)中的说明进行操作。有关更多最佳安全操作信息, 请参阅 [dell.com/regulatory\\_compliance](http://dell.com/regulatory_compliance) 上的 Regulatory Compliance (管制标准) 主页。

## 步骤


- 1 将币形电池附着到系统板。
- 2 将币形电池电缆连接到系统板。

## 完成条件

- 1 请按照“装回[系统板](#)”中步骤 9 至步骤 15 的说明进行操作。
- 2 装回[无线网卡](#)。
- 3 请按照“装回[后盖](#)”中步骤 3 至步骤 6 的说明进行操作。

# 卸下内存模块

---

 警告: 拆装计算机内部组件之前, 请阅读计算机附带的安全信息, 并按照[拆装计算机内部组件之前](#)中的步骤进行操作。拆装计算机内部组件之后, 请按照[拆装计算机内部组件之后](#)中的说明进行操作。有关更多最佳安全操作信息, 请参阅 [dell.com/regulatory\\_compliance](http://dell.com/regulatory_compliance) 上的 Regulatory Compliance (管制标准) 主页。

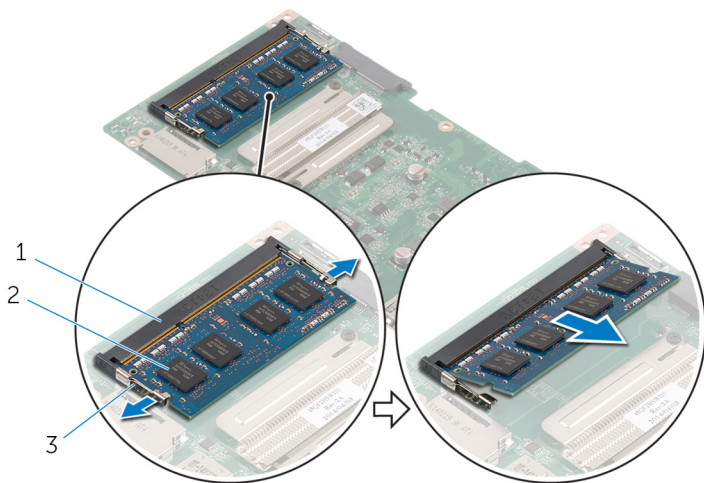
## 前提条件

- 1 请按照“卸下[后盖](#)”中步骤 1 至步骤 7 的说明进行操作。
- 2 卸下[无线卡](#)。
- 3 请按照“卸下[系统板](#)”中步骤 1 至步骤 11 的说明进行操作。

## 步骤

- 1 请用指尖小心拨开内存模块连接器两端的固定夹, 直至内存模块弹起。

2 将内存模块从系统板上的内存模块插槽中卸下。



1 内存模块插槽  
3 固定夹 (2 个)


2 内存模块

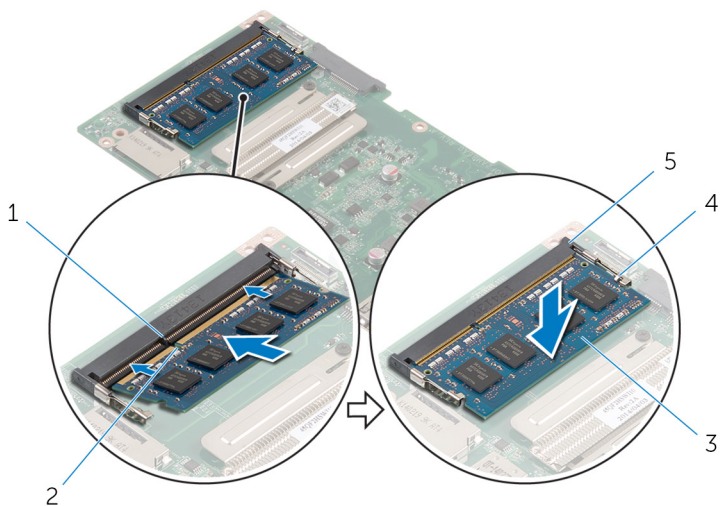
# 装回内存模块

**警告:** 拆装计算机内部组件之前, 请阅读计算机附带的安全信息, 并按照[拆装计算机内部组件之前](#)中的步骤进行操作。拆装计算机内部组件之后, 请按照[拆装计算机内部组件之后](#)中的说明进行操作。有关更多最佳安全操作信息, 请参阅 [dell.com/regulatory\\_compliance](http://dell.com/regulatory_compliance) 上的 Regulatory Compliance (管制标准) 主页。

## 步骤

- 1 将内存模块上的槽口与内存模块插槽上的卡舌对齐。
- 2 将内存模块插入内存模块插槽中, 然后向下按压内存模块, 直至其卡入到位。

 **注:** 如果未听到咔嗒声, 请卸下内存模块并重新安装。




- |   |        |   |           |
|---|--------|---|-----------|
| 1 | 卡舌     | 2 | 槽口        |
| 3 | 内存模块   | 4 | 固定夹 (2 个) |
| 5 | 内存模块插槽 |   |           |


# 完成条件


- 1 请按照“装回[系统板](#)”中步骤 3 至步骤 15 的说明进行操作。
- 2 装回[无线网卡](#)。
- 3 请按照“装回[后盖](#)”中步骤 3 至步骤 6 的说明进行操作。

# 卸下散热器

---

 警告: 拆装计算机内部组件之前, 请阅读计算机附带的安全信息, 并按照[拆装计算机内部组件之前](#)中的步骤进行操作。拆装计算机内部组件之后, 请按照[拆装计算机内部组件之后](#)中的说明进行操作。有关更多最佳安全操作信息, 请参阅 [dell.com/regulatory\\_compliance](http://dell.com/regulatory_compliance) 上的 Regulatory Compliance (管制标准) 主页。

 警告: 正常操作过程中散热器可能会变热。请经过足够的时间, 待散热器冷却后再触摸。

 小心: 为了最大限度地使处理器冷却, 请勿散热器的传热区域。手上的油脂会降低导热油脂的热传导能力。

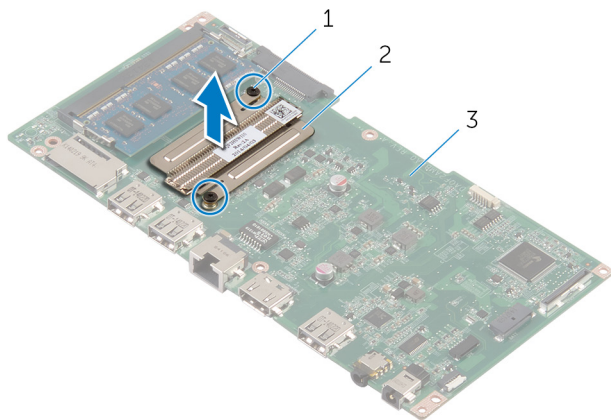
## 前提条件

- 1 请按照“卸下[后盖](#)”中步骤 1 至步骤 7 的说明进行操作。
- 2 卸下[无线卡](#)。
- 3 请按照“卸下[系统板](#)”中步骤 1 至步骤 11 的说明进行操作。

## 步骤

- 1 松开将散热器固定到系统板上的固定螺钉。

2 将散热器提离系统板。




1 固定螺钉（2 颗）


2 散热器


3 系统板

# 装回散热器

---

 **警告:** 拆装计算机内部组件之前，请阅读计算机附带的安全信息，并按照[拆装计算机内部组件之前](#)中的步骤进行操作。拆装计算机内部组件之后，请按照[拆装计算机内部组件之后](#)中的说明进行操作。有关更多最佳安全操作信息，请参阅 [dell.com/regulatory\\_compliance](http://dell.com/regulatory_compliance) 上的 Regulatory Compliance（管制标准）主页。

 **小心:** 未正确对齐散热器可能会损坏系统板和处理器。

 **注:** 如果将原来的系统板与散热器重新安装在一起，则可以重新使用原来的导热油脂。如果系统板或散热器已更换，请使用套件中提供的热垫板，以确保达到良好的导热效果。

## 步骤


- 1 将散热器上的螺孔与系统板上的螺孔对齐。
- 2 拧紧将散热器固定到系统板的固定螺钉。

## 完成条件

- 1 请按照“装回[系统板](#)”中步骤 3 至步骤 15 的说明进行操作。
- 2 装回[无线网卡](#)。
- 3 请按照“装回[后盖](#)”中步骤 3 至步骤 6 的说明进行操作。

# 卸下天线

---

 **警告:** 拆装计算机内部组件之前，请阅读计算机附带的安全信息，并按照[拆装计算机内部组件之前](#)中的步骤进行操作。拆装计算机内部组件之后，请按照[拆装计算机内部组件之后](#)中的说明进行操作。有关更多最佳安全操作信息，请参阅 [dell.com/regulatory\\_compliance](http://dell.com/regulatory_compliance) 上的 Regulatory Compliance（管制标准）主页。

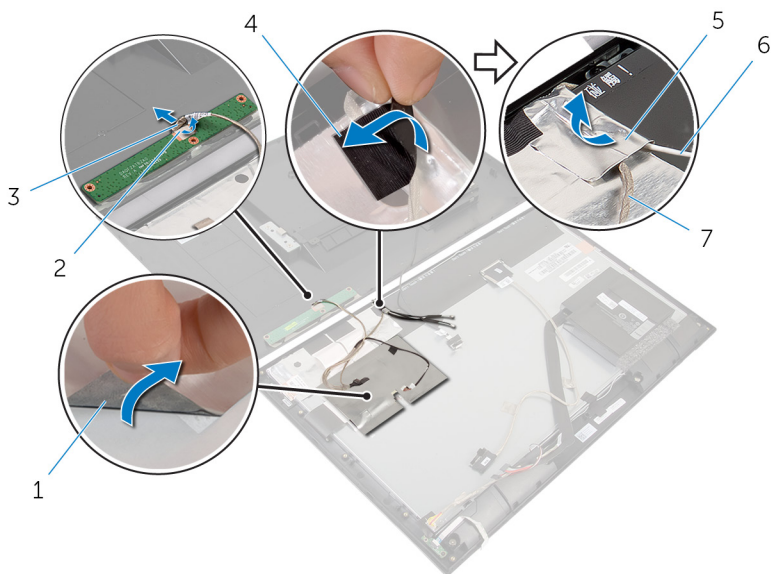
## 前提条件

- 1 请按照“卸下[后盖](#)”中步骤 1 至步骤 8 的说明进行操作。
- 2 卸下[无线卡](#)。
- 3 请按照“卸下[系统板](#)”中步骤 1 至步骤 8 的说明进行操作。

## 步骤

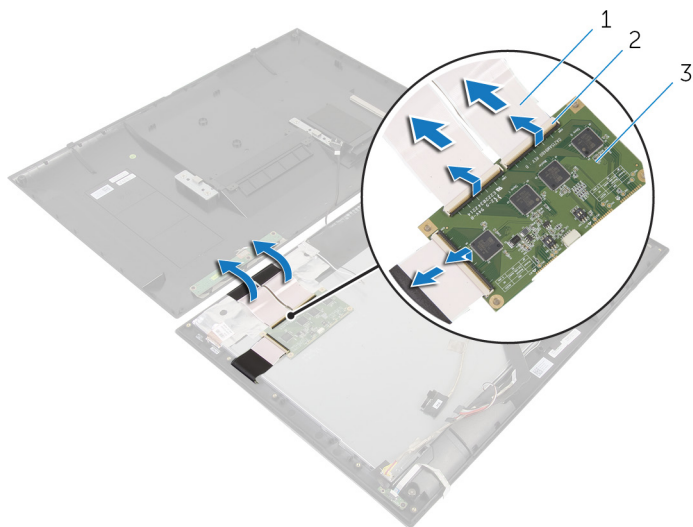
- 1 剥下将控制按钮板电缆固定至控制按钮板的胶带。
- 2 断开控制按钮板电缆与控制按钮板的连接。

- 3 撕开胶带，撕下固定天线电缆、摄像头和控制按钮板电缆到显示屏面板的铝箔胶带。



- |   |         |   |      |
|---|---------|---|------|
| 1 | 铝箔胶带    | 2 | 磁带   |
| 3 | 控制按钮板电缆 | 4 | 磁带   |
| 5 | 铝箔      | 6 | 天线电缆 |
| 7 | 摄像头电缆   |   |      |

- 4 提起连接器门锁，并断开显示屏板上的柔性电缆。



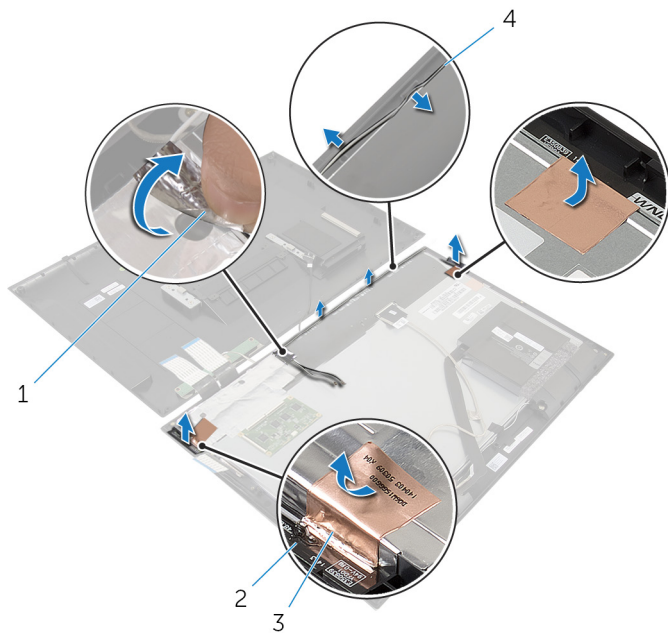
1 柔性电缆（3根）

2 连接器门锁（3个）

3 显示器板

- 5 请记住天线电缆的布线方式，并从显示屏挡板布线导向器中取出天线电缆。  
6 剥下将天线模块固定至显示屏挡板的铝箔胶带。

7 将天线模块提高显示屏挡板。



1 铝箔


2 天线模块（2个）

3 铝箔胶带（2条）

4 天线电缆

# 装回天线

---

 **警告:** 拆装计算机内部组件之前, 请阅读计算机附带的安全信息, 并按照[拆装计算机内部组件之前](#)中的步骤进行操作。拆装计算机内部组件之后, 请按照[拆装计算机内部组件之后](#)中的说明进行操作。有关更多最佳安全操作信息, 请参阅 [dell.com/regulatory\\_compliance](http://dell.com/regulatory_compliance) 上的 Regulatory Compliance (管制标准) 主页。

## 步骤

- 1 将天线模块粘附到显示屏挡板, 然后使用铝箔胶带固定天线模块。
- 2 利用显示屏挡板上的布线导向器对天线电缆布线。
- 3 将柔性电缆连接至显示屏板。
- 4 将胶带和铝箔胶带粘附到天线电缆以及摄像头和控制按钮板电缆。
- 5 将控制按钮板电缆连接至控制按钮板, 然后使用胶带将其固定。

## 完成条件

- 1 请按照“装回[系统板](#)”中步骤 7 至步骤 15 的说明进行操作。
- 2 装回[无线网卡](#)。
- 3 请按照“装回[后盖](#)”中步骤 2 至步骤 6 的说明进行操作。

# 卸下摄像头

---



警告: 拆装计算机内部组件之前, 请阅读计算机附带的安全信息, 并按照[拆装计算机内部组件之前](#)中的步骤进行操作。拆装计算机内部组件之后, 请按照[拆装计算机内部组件之后](#)中的说明进行操作。有关更多最佳安全操作信息, 请参阅 [dell.com/regulatory\\_compliance](http://dell.com/regulatory_compliance) 上的 Regulatory Compliance (管制标准) 主页。

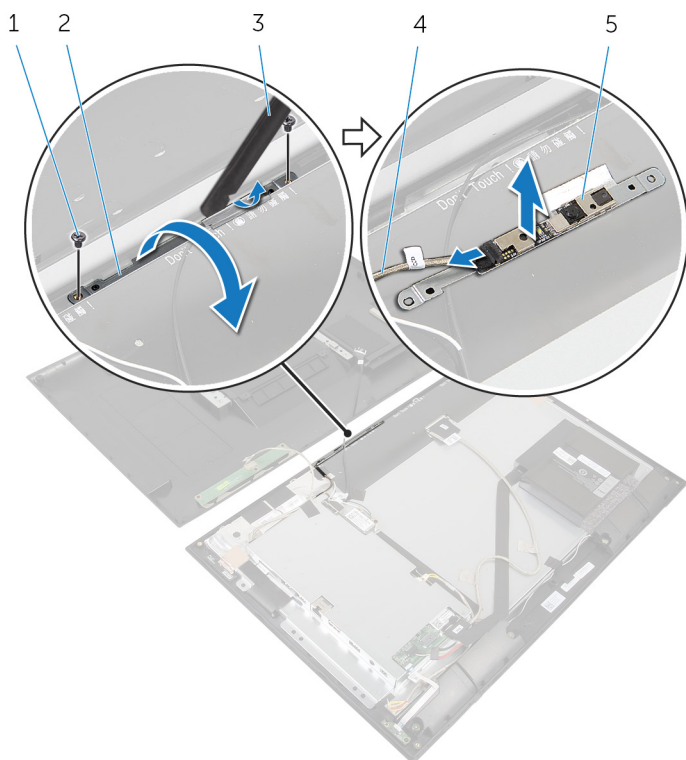
## 前提条件

请按照“卸下[后盖](#)”中步骤 1 至步骤 8 的说明进行操作。

## 步骤

- 1 拧下将摄像头模块固定至显示屏挡板的螺钉。
- 2 小心地提起摄像头模块, 然后将其翻转过来。

**3** 从摄像头模块上拔下摄像头电缆。



1 螺钉（2个）

2 摄像头模块

3 塑料划片

4 摄像头电缆

5 摄像头

# 装回摄像头

---



**警告:** 拆装计算机内部组件之前, 请阅读计算机附带的安全信息, 并按照[拆装计算机内部组件之前](#)中的步骤进行操作。拆装计算机内部组件之后, 请按照[拆装计算机内部组件之后](#)中的说明进行操作。有关更多最佳安全操作信息, 请参阅 [dell.com/regulatory\\_compliance](http://dell.com/regulatory_compliance) 上的 Regulatory Compliance (管制标准) 主页。

## 步骤


- 1 将摄像头电缆连接到摄像头模块。
- 2 将摄像头模块翻转过来。
- 3 将摄像头模块上的螺孔与显示器挡板上的螺孔对齐。
- 4 拧上将摄像头模块固定至显示屏挡板的螺钉。

## 完成条件

请按照“装回[后盖](#)”中步骤 2 至步骤 6 的说明进行操作。

# 卸下显示屏部件

---

 **警告:** 拆装计算机内部组件之前, 请阅读计算机附带的安全信息, 并按照[拆装计算机内部组件之前](#)中的步骤进行操作。拆装计算机内部组件之后, 请按照[拆装计算机内部组件之后](#)中的说明进行操作。有关更多最佳安全操作信息, 请参阅 [dell.com/regulatory\\_compliance](http://dell.com/regulatory_compliance) 上的 Regulatory Compliance (管制标准) 主页。

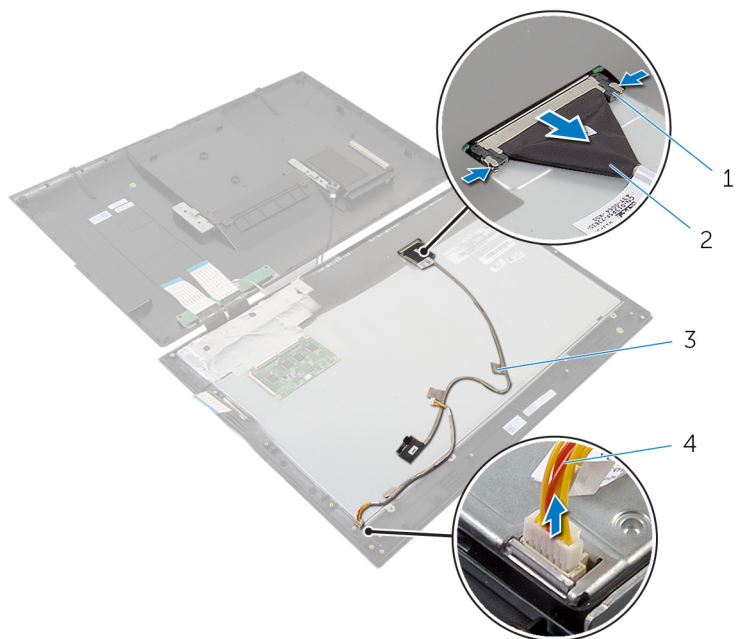
## 前提条件

- 1 请按照“卸下[后盖](#)”中步骤 1 至步骤 8 的说明进行操作。
- 2 卸下[电池](#)。
- 3 卸下[扬声器](#)。
- 4 卸下[电源状态指示灯板](#)。
- 5 卸下[无线卡](#)。
- 6 请按照“卸下[系统板](#)”中步骤 1 至步骤 8 的说明进行操作。
- 7 卸下[天线](#)。

## 步骤

- 1 释放连接器门锁, 然后断开显示屏电缆与显示屏面板的连接。
- 2 断开显示屏背光灯电缆与显示屏面板的连接。

**3** 剥下胶带，提起将显示屏背景光电缆和显示屏电缆提高显示屏面板。



1 连接器闩锁 (2 个)

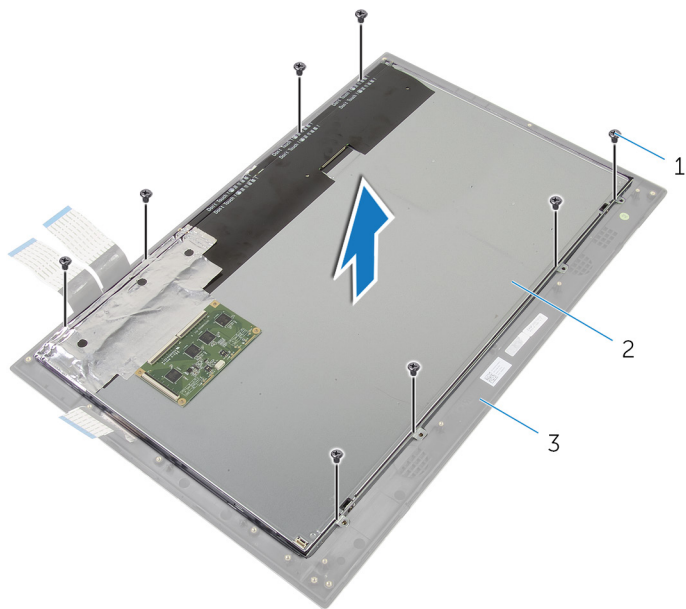
2 显示屏电缆

3 磁带

4 显示屏背光灯电缆

**4** 拧下将显示屏面板固定至显示屏挡板的螺钉。

5 将显示屏面板提离显示屏挡板。



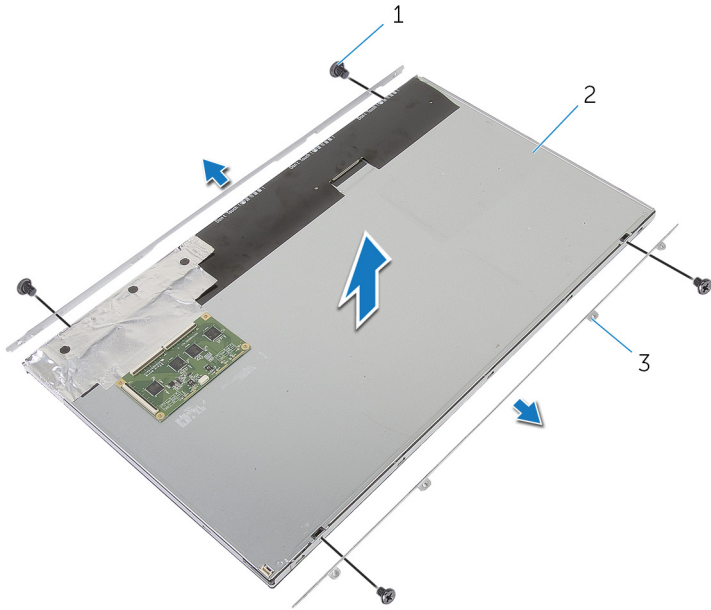
1 螺钉（8 颗）

2 显示屏面板

3 显示屏挡板

6 将显示屏面板撬离显示屏挡板，然后将其放在平坦、干净的表面上。

7 拧下将显示屏面板支架固定至显示屏面板的螺钉。




1 螺钉（4 颗）

2 显示屏面板


3 显示屏面板支架（2 个）

# 装回显示屏部件

 **警告:** 拆装计算机内部组件之前, 请阅读计算机附带的安全信息, 并按照[拆装计算机内部组件之前](#)中的步骤进行操作。拆装计算机内部组件之后, 请按照[拆装计算机内部组件之后](#)中的说明进行操作。有关更多最佳安全操作信息, 请参阅 [dell.com/regulatory\\_compliance](http://dell.com/regulatory_compliance) 上的 Regulatory Compliance (管制标准) 主页。

## 步骤

- 1 将显示屏面板放在平坦、干净的表面上。
- 2 将显示屏面板支架上的螺孔与显示屏面板上的螺孔对齐。
- 3 拧上将显示屏面板支架固定至显示屏面板的螺钉。

 **小心:** 确保未将电缆放置在显示屏面板下。


- 4 将显示屏面板支架上的螺孔与显示屏挡板上的螺孔对齐, 然后将显示屏面板置于显示屏挡板上。
- 5 拧上将显示屏面板支架固定至显示屏挡板的螺钉。
- 6 将显示屏电缆连接至显示屏面板, 然后贴上胶带以在显示屏面板上固定显示屏电缆。
- 7 将显示屏背光灯电缆连接至显示屏面板。

## 完成条件

- 1 请按照“装回[系统板](#)”中步骤 7 至步骤 15 的说明进行操作。
- 2 装回[天线](#)。
- 3 装回[无线网卡](#)。
- 4 装回[电源状态指示灯板](#)。
- 5 装回[扬声器](#)。
- 6 装回[电池](#)。
- 7 请按照“装回[后盖](#)”中步骤 2 至步骤 6 的说明进行操作。

# 卸下显示屏挡板

---

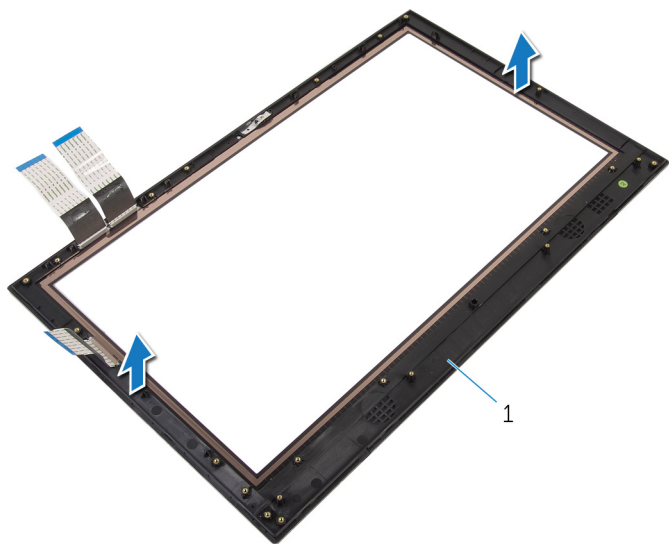
 **警告:** 拆装计算机内部组件之前, 请阅读计算机附带的安全信息, 并按照[拆装计算机内部组件之前](#)中的步骤进行操作。拆装计算机内部组件之后, 请按照[拆装计算机内部组件之后](#)中的说明进行操作。有关更多最佳安全操作信息, 请参阅 [dell.com/regulatory\\_compliance](http://dell.com/regulatory_compliance) 上的 Regulatory Compliance (管制标准) 主页。

## 前提条件

- 1 请按照“卸下[后盖](#)”中步骤 1 至步骤 8 的说明进行操作。
- 2 卸下[电池](#)。
- 3 卸下[无线卡](#)。
- 4 卸下[电源状态指示灯板](#)。
- 5 卸下[扬声器](#)。
- 6 请按照“卸下[系统板](#)”中步骤 1 至步骤 8 的说明进行操作。
- 7 卸下[天线](#)。
- 8 卸下[摄像头](#)。
- 9 卸下[显示屏部件](#)。

## 步骤


将显示屏挡板脱离表面。



1 显示屏挡板

# 装回显示屏挡板

---

 警告: 拆装计算机内部组件之前, 请阅读计算机附带的安全信息, 并按照[拆装计算机内部组件之前](#)中的步骤进行操作。拆装计算机内部组件之后, 请按照[拆装计算机内部组件之后](#)中的说明进行操作。有关更多最佳安全操作信息, 请参阅 [dell.com/regulatory\\_compliance](http://dell.com/regulatory_compliance) 上的 Regulatory Compliance (管制标准) 主页。

## 步骤

将显示屏挡板放在平坦、干净的表面上。


## 完成条件

- 1 装回[显示屏部件](#)。
- 2 装回[摄像头](#)。
- 3 装回[天线](#)。
- 4 请按照“装回[系统板](#)”中步骤 7 至步骤 15 的说明进行操作。
- 5 装回[扬声器](#)。
- 6 装回[电源状态指示灯板](#)。
- 7 装回[无线网卡](#)。
- 8 装回[电池](#)。
- 9 请按照“装回[后盖](#)”中步骤 2 至步骤 6 的说明进行操作。

# 刷新 BIOS

---

提供 BIOS 更新时或装回系统板后您可能需要刷新（更新）BIOS。要刷新 BIOS：

- 1 开启计算机。
- 2 访问 [dell.com/support](http://dell.com/support)。
- 3 如果您有计算机的服务标签，请键入计算机的服务标签，然后单击**提交**。  
如果您没有计算机的服务标签，请单击**检测服务标签**以允许自动检测服务标签。  
 **注：** 如果无法自动检测到服务标签，请在产品类别下选择您的产品。
- 4 单击**获取驱动程序和下载**。
- 5 单击 **View All Drivers**（查看所有驱动程序）。
- 6 在**操作系统**下拉菜单中，选择您计算机上安装的操作系统。
- 7 单击 **BIOS**。
- 8 单击**下载文件**，为您的计算机下载最新版本的 BIOS。
- 9 在下一页中，选择**单一文件下载**，然后单击**继续**。
- 10 完成下载后保存文件，导航至保存 BIOS 更新文件的文件夹。
- 11 双击 BIOS 更新文件的图标，并按照屏幕上显示的说明进行操作。

# 获取帮助和联系 Dell


## 自助资源


使用这些在线自助资源，您可以获得有关 Dell 产品和服务的信息和帮助：

自助信息	自助选项
访问 Windows 帮助	<b>Windows 8.1</b> — 打开“搜索”超级按钮，在搜索框中键入“帮助和支持”，然后按 Enter 键。 <b>Windows 7</b> — 单击“开始” → “帮助和支持”。
有关 Dell 产品和服务的信息	请访问 <a href="http://dell.com">dell.com</a> 。
故障排除信息、用户手册、设置说明、产品规格、技术帮助博客、驱动程序、软件更新等等	请访问 <a href="http://dell.com/support">dell.com/support</a> 。
有关 Microsoft Windows 8.1 的信息，	请访问 <a href="http://dell.com/windows8">dell.com/windows8</a> 。
有关 Microsoft Windows 7 的信息	单击“开始” → “所有程序” → “Dell 帮助说明文件”。
了解操作系统、设置和计算机的使用、数据备份、诊断等等。	请参阅 <i>Me and My Dell (我和我的 Dell)</i> ，网址为 <a href="http://dell.com/support/manuals">dell.com/support/manuals</a> 。

## 联系 Dell

如果因为销售、技术支持或客户服务问题联络 Dell，请访问 [dell.com/contactdell](http://dell.com/contactdell)。

 **注：**可用性会因国家和地区以及产品的不同而有所差异，某些服务可能在您所在的国家/地区不可用。

 **注：**如果没有活动的 Internet 连接，您可以在购货发票、装箱单、帐单或 Dell 产品目录上查找联系信息。